

LA GAMME GS



 LEXUS



LA GS 450h

« Lors du développement de la GS 450h, notre objectif a été de créer une berline hybride de luxe avec une aura exceptionnelle et offrant de hautes performances. »

YOSHIHIKO KANAMORI,
Ingénieur en chef de la GS 450h

SOMMAIRE

La GS 450h en détails	4 - 45
Choisir votre GS 450h	46 - 63

GS 450h: BERLINE FULL HYBRID HAUTE PERFORMANCE

La Lexus GS 450h est à la fois une berline de luxe et une automobile qui ravira ceux qui aiment conduire. Elle allie style, performances et confort, dans une parfaite harmonie.

Au premier regard, la GS 450h brille par son élégance et sa grâce. En la regardant de plus près, vous constaterez qu'elle révèle peu à peu bien d'autres atouts. Des détails subtils et mystérieux commencent à se dessiner. Chaque élément se fond dans le suivant, pour atteindre l'équilibre parfait. Après quelques instants, il devient évident que cette voiture recèle bien plus qu'il n'y paraît de prime abord.

La GS 450h est équipée du système FULL HYBRID Lexus. Elle fournit des performances époustouflantes associées à une consommation et à des émissions très faibles.





ANTICIPER

En employant de nouvelles technologies et en adoptant une approche orientée vers le progrès, Lexus a révolutionné le secteur de l'automobile, avec des voitures de grande classe, comme la berline GS 450h.

Le plus bel exemple est le système FULL HYBRID de cette voiture unique en son genre. En associant intelligemment un moteur à essence extrêmement efficace et un moteur électrique haute performance, ce système permet d'obtenir ce qui était autrefois impossible : la puissance et l'accélération d'une voiture de luxe haute performance, avec la consommation et les émissions d'un modèle plus modeste.

Pour assurer la meilleure sécurité possible dans cette catégorie de véhicules, la GS 450h est équipée de l'un des systèmes de sécurité précollision les plus perfectionnés au monde. Ce système emploie un radar à ondes millimétriques pour détecter les dangers à l'avant du véhicule, et prend en conséquent des mesures préventives pour les éviter.

Enfin, vous pouvez aussi commander votre GS 450h équipée du dernier système Mark Levinson® Premium Surround, avec le logiciel Gracenote®, à la pointe du progrès, qui permet de gérer vos CD préférés sur le disque dur de la voiture.

UN DESIGN À LA POINTE

La philosophie de design L-Finesse de Lexus ressemble à celle de l'aïkido, un art martial japonais qui consiste à obtenir une puissance maximale à partir de mouvements minimaux. La GS 450h est l'exemple même de cette approche, où ce sont la subtilité et le calme qui apportent la force et le dynamisme.

La voiture affirme ses grandes capacités en cultivant une recherche de la discrétion. Observons par exemple la manière dont sont dessinés les flancs du véhicule : les lignes élevées de l'épaule se fondent doucement dans les puissants flancs arrière de la voiture, qui débouchent à leur tour sur les feux DEL de nouvelle génération.

Pour intensifier l'élégance de la GS 450h, les interstices entre les panneaux sont extrêmement réduits. Cela renforce la cohérence du design, et permet la réduction des bruits et l'amélioration de l'aérodynamique. Enfin, la peinture de la GS 450h est l'une des meilleures disponibles actuellement, avec un sablage manuel entre la couche de base et les deux couches supérieures.



HAUTES PERFORMANCES, FAIBLES ÉMISSIONS

La berline Full Hybrid GS 450h représente un important pas en avant, car elle diminue l'impact environnemental tout en augmentant le plaisir de conduite. Cette innovation est rendue possible grâce au système FULL HYBRID de Lexus, qui combine intelligemment un moteur essence V6 3,5 litres extrêmement fluide à un moteur électrique haut rendement. Quand ils fonctionnent ensemble, les deux moteurs fournissent une puissance maximale combinée de 345 ch. Lorsqu'il accélère fortement, le conducteur découvre une puissance linéaire d'une fluidité étonnante, sans les "à coups" caractéristiques d'une transmission classique. Le véhicule accélère de 0 à 100 km/h en seulement 5,9 secondes. En outre, même si la GS 450h égale la puissance et l'accélération des moteurs V8, l'innovante transmission hybride du véhicule dégage de très faibles émissions, avec à peine 179 g CO₂ / km.

La GS 450h a remporté de nombreux prix internationaux, les experts ayant particulièrement apprécié son système de motorisation révolutionnaire, qui fournit toute la puissance d'un moteur 4 litres, avec la consommation et les émissions d'un moteur de taille beaucoup plus petite.

Performances de la GS 450h :

- Puissance du système : 345 ch
- Accélération : 0-100 km/h en 5,9 secondes
- Vitesse max. sur circuit : 240 km/h (avec bridage électronique)
- Consommation mixte : 7,7 (l / 100 km)
- Émissions combinées de CO₂ : 179 g/km





LEXUS, PIONNIER DE L'HYBRIDE

Lexus est aujourd'hui le seul constructeur d'automobiles de luxe à proposer une gamme complète de véhicules FULL HYBRID. Chacun de ces modèles est équipé d'une motorisation incroyablement perfectionnée. Cela vous offre une conduite parfaite, une accélération linéaire plus douce, de meilleures économies de carburant et des émissions de polluants beaucoup moins importantes. Et tout cela dans un luxe inégalé.

Néanmoins toutes les voitures hybrides ne sont pas égales entre elles, et le système hybride peut varier d'un constructeur à l'autre. Pour résumer, il existe deux types de véhicules hybrides : les voitures "Mild hybrid" et les voitures "Full hybrid". Sur les modèles "Mild hybrid", le moteur essence ou diesel est la principale source d'énergie, et le moteur électrique ne fait qu'assister ce dernier. Pour que la voiture puisse rouler, il faut que le moteur essence ou diesel soit en marche. En revanche, sur les modèles "Full hybrid", plus perfectionnés, le moteur à combustion et le moteur électrique oeuvrent en parfaite synergie, avec une parfaite fluidité. Ces véhicules peuvent utiliser uniquement l'énergie électrique au démarrage et à faible vitesse. Toutes les automobiles hybrides de Lexus sont et ont toujours été des modèles "Full hybrid".

CONCEPTION INNOVANTE

La GS 450h Full Hybrid combine intelligemment un moteur essence V6 3,5 litres, à un moteur électrique haute performance, une batterie compacte perfectionnée, une transmission hybride sophistiquée et un système de contrôle révolutionnaire. Le résultat : des performances époustouflantes, une consommation mesurée et très peu d'émission de polluants.

MOTEUR ESSENCE V6 3,5 LITRES

Le moteur V6 3,5 litres, en aluminium léger, produit 296 ch (218 kW) à 6400 t/min et 368 Nm de couple à 4800 t/min. Ce moteur est très réactif et sa fluidité vous étonnera. Il est équipé d'un système d'injection directe D-4S (deux injecteurs par cylindre) qui garantit une efficacité optimale et un meilleur couple, tout en réduisant la consommation de carburant et les émissions de polluants.

MOTEUR ÉLECTRIQUE HAUTE PERFORMANCE

Si ce moteur synchrone à refroidissement par eau est si fluide et si silencieux, c'est grâce à sa forme compacte et à son faible poids. Il fonctionne à l'électricité (650 V) et fournit une puissance de 200 ch (147 kW) et un couple instantané de 275 Nm.

BATTERIE COMPACTE PERFECTIONNÉE

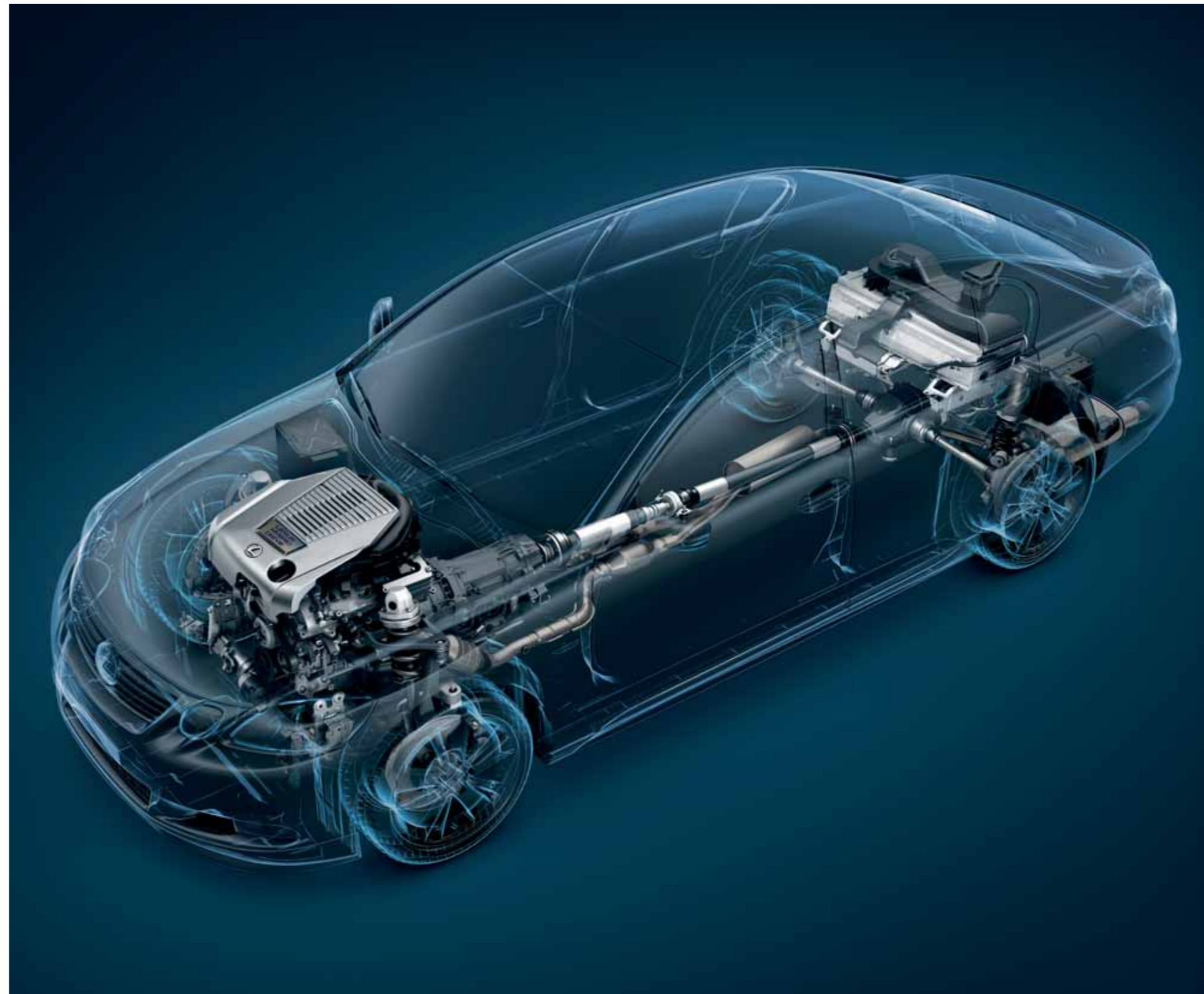
C'est dans cette batterie que le système hybride de Lexus stocke l'énergie électrique en vue d'une utilisation ultérieure. La batterie est située derrière la banquette arrière. Compacte et hybride nickel-métal (Ni-MH), elle fournit un excellent rendement par rapport à son faible poids. Elle est faite pour durer et ne doit pas être rechargée à partir d'une source extérieure.

MODULE DE COMMANDE DE PUISSANCE (PCU)

Le PCU est le cerveau de la technologie FULL HYBRID de Lexus. Sa taille dépasse à peine celle d'une batterie ordinaire, mais il contrôle l'attribution des ressources énergétiques de la voiture, afin de garantir en tout temps une efficacité optimale. Grâce au PCU, vous avez une formidable puissance à votre disposition, au moment opportun. Le reste du temps, il emmagasine l'électricité, en vue d'un usage ultérieur.

TRANSMISSION HYBRIDE

Les deux moteurs de la GS sont coordonnés par une transmission E-CVT (transmission à rapport variable en continu à commande électronique), une transmission disposant d'une infinité de rapports variables en continu en fonction de la vitesse et du nombre de tours par minute. Par conséquent, les changements de vitesse sont très fluides.





INTELLIGENCE HYBRIDE

La GS 450h est une voiture fascinante à conduire. Toute la gestion de l'énergie est contrôlée par le PCU, qui fonctionne en continu pour optimiser la répartition de la puissance, en fonction de vos besoins (et de l'environnement).

Quand vous avez besoin d'accélérer fortement, le PCU met à votre disposition les ressources cumulées du moteur à essence V6 et du puissant moteur électrique, alors qu'à la décélération ou au freinage le PCU recharge la batterie électrique, grâce à l'énergie cinétique que les autres voitures gaspillent sous forme de chaleur. Enfin, dès que cela est possible, le moteur essence se coupe, pour laisser sa place au moteur électrique seul et ainsi réduire la consommation et les émissions de polluants.

À faible vitesse, la GS 450h fonctionne ainsi uniquement grâce à la puissance du moteur électrique. Elle est alors très silencieuse et ne produit aucun polluant (CO₂, NO_x, particules).





« Même lorsqu'elle est à l'arrêt, il émane de la GS 450h une aura inimitable de dynamisme. Cela provient du large empattement, de l'élégance de la silhouette et du style très déterminé que nous avons dessiné en abaissant la calandre et en surélevant les phares. »

SIMON HUMPHRIES,
Directeur du design Lexus

SILENCE DE FONCTIONNEMENT

La GS 450h offre une conduite extrêmement silencieuse. Pour diminuer le bruit, la voiture présente d'excellentes propriétés aérodynamiques, avec un coefficient de pénétration dans l'air parmi les meilleurs de la catégorie. Pour arriver à ce résultat, il a fallu des mois de programmation informatique, des milliers d'heures d'essais réels ... et un extrême souci du détail.

La carrosserie de cette berline présente une faible résistance aérodynamique, une qualité encore renforcée par le respect des tolérances les plus strictes concernant les interstices entre les panneaux, et par une face inférieure pratiquement plane. Grâce à ces éléments, la voiture produit peu de bruit, même à grande vitesse.

Lexus a aussi déployé les grands moyens en vue de l'insonorisation de l'habitacle. Pour réduire le bruit, nous avons employé des matériaux spéciaux très isolants tout autour de l'habitacle, et apporté un soin tout particulier à la conception de nombreux détails, y compris les joints externes de la carrosserie et les caoutchoucs d'étanchéité. Enfin, pour réduire davantage le bruit sur la route, la face inférieure de la GS 450h comporte des revêtements de plancher en caoutchouc et les roues arrière sont équipées d'un revêtement intérieur absorbant.





DYNAMIQUE SPORTIVE

Avec sa grande maniabilité, la GS 450h est une voiture sportive, d'un raffinement exceptionnel. Grâce à un châssis rigide et une suspension spécialement conçue à cet effet, la direction est fluide et sans effort, et les réactions sont précises et prévisibles... afin de garantir une bonne stabilité à grande vitesse, ainsi qu'une conduite agréable et maîtrisée.

La suspension variable adaptative (AVS) permet au conducteur de régler avec précision les caractéristiques de conduite, grâce à un choix entre deux configurations d'amortissement : 'Normal' et 'Sport'. Pour un contrôle encore plus dynamique, des stabilisateurs actifs sont disponibles en option.

La GS 450h est équipée de série de systèmes à la pointe du progrès : le VDIM (gestion intégrée de la dynamique du véhicule) et le VGRS, (direction à rapport variable) sensible à la vitesse. Notre innovant système VDIM permet aux nombreux systèmes de stabilité et de contrôle du véhicule de fonctionner en synergie, ce qui les rend plus efficaces que s'ils agissaient indépendamment les uns des autres. Le VDIM garantit une conduite agréable et gratifiante, en anticipant les problèmes. Il apporte aussi les corrections nécessaires bien avant que la situation ne soit plus maîtrisable.



UNE QUALITÉ PARFAITE

Dans la GS 450h, la qualité est perceptible par les cinq sens. Pour chaque pièce en bois, nous avons sélectionné des vernis parmi les meilleurs au monde, et nous avons posé plusieurs couches de laque pour obtenir un résultat très brillant et une finition résistante aux rayures.

Le secret de la beauté réside aussi dans les détails. Chaque GS 450h est soigneusement contrôlée visuellement au laser, pour s'assurer de la perfection des panneaux de carrosserie. Les portières sont testées par voie informatique, pour que la fermeture de chacune d'entre elles nécessite exactement la même quantité d'effort. Nous vérifions aussi les ajustements entre le tableau de bord et les portières (vital pour le bruit dans l'habitacle), pour nous assurer qu'il entre bien dans les tolérances très strictes, caractéristiques des berlines Lexus.

Dans notre usine de Tahara (récompensée par de nombreux prix), nous tenons compte du fait que, dans de nombreux aspects de la construction automobile, le talent humain surpasse les capacités des machines automatisées. Par conséquent, dans le processus de fabrication de la GS 450h, nous employons des hommes pour poser le sablage entre les couches de peinture, vérifier la finition de la peinture.





L'HOSPITALITÉ LEXUS

Dans la culture japonaise, le sens de l'hospitalité raffinée a toujours tenu une place très importante. Cette influence culturelle se retrouve dans la GS 450h : nous avons consenti de grands efforts pour anticiper vos besoins et pour que vous vous sentiez comme chez vous dans la GS 450h.

Prenons par exemple la manière dont cette berline GS vous accueille. La clé électronique dans votre poche ou votre sac informe la voiture de votre arrivée. Quand vous vous approchez du véhicule, celle-ci reconnaît instantanément le code d'identification individualisé de la clé. Ensuite, pour ouvrir une portière ou le coffre, il vous suffit d'en saisir la poignée. Lorsque vous êtes dans la voiture, il ne vous reste plus qu'à appuyer sur le bouton 'start' et à démarrer.

Grâce à une séquence d'éclairage soigneusement chorégraphiée, la GS 450h guide le conducteur et les passagers dans la voiture, et anticipe leurs besoins à chaque étape.

« Nous voulons que vous vous sentiez accueilli(e) et parfaitement à votre aise dans la GS 450h. »

YOSHIHIKO KANAMORI,
Ingénieur en Chef de la GS 450h



UNE FINESSE SCULPTÉE

L'ambiance de l'habitacle de la GS 450h est unique en son genre. Il associe luxe, style contemporain et technologie intelligente.

Que ce soit pour le tableau de bord, la console centrale ou le compteur, les lignes fluides dominant, unifient le design et donnent un sentiment de sérénité. Lexus a choisi les matériaux avec le plus grand soin, depuis les magnifiques boiseries jusqu'aux inserts métalliques et aux cuirs d'une grande qualité. D'autre part la qualité de finition est irréprochable, comme vous êtes en droit de l'attendre de la part de Lexus.

Dès les premières étapes de la conception du véhicule, nos ingénieurs se sont attachés à éviter les bruits et les vibrations, pour que l'habitacle de la GS 450h soit paisible, relaxant et isolé de l'agitation du monde extérieur. C'est une berline dans laquelle même l'accoudoir de la console centrale et de la boîte à gants s'ouvre avec la vitesse maîtrisée et la précision harmonieuse d'une porte coulissante japonaise traditionnelle.

« La GS 450h est une voiture qui séduit tous les sens. Le conducteur s'implique dans la GS, se déplace avec elle et ne fait plus qu'un avec sa voiture. Tout est conçu pour plaire sur le plan humain et émotionnel. »

YOSHIHIKO KANAMORI,
Ingénieur en chef de la GS 450h

LE CONFORT DANS LES MOINDRES DÉTAILS

Conduire la Lexus GS 450h est un moment de détente et de plaisir. Les sièges avant à réglage électrique (8 positions) associent un soutien latéral confortable et une grande largeur au niveau des épaules. Ils sont extrêmement confortables, surtout lors des longs trajets. Les sièges sont disponibles avec chauffage et climatisation.

Dans la GS 450h, il y a peu d'éléments susceptibles de vous distraire quand vous conduisez. La plupart des commandes fonctionnent au moyen de l'écran Electro Multi-Vision (EMV), ou via la reconnaissance vocale. Les commandes moins fréquemment utilisées sont intégrées dans un tableau de bord rabattable situé à proximité du volant.

Pour réduire la fatigue oculaire, et ainsi augmenter votre sécurité, les instruments de la GS 450h luttent activement contre l'effet de brillance, ce qui accroît leur lisibilité. Pour cela, ils utilisent un verre électrochromatique, dont le niveau de transparence s'adapte électriquement en fonction de la luminosité ambiante. Les instruments Optitron comprennent des cadrans analogiques de qualité supérieure à face métallique, avec un éclairage blanc très vif et des aiguilles à DEL (diodes électroluminescentes).





L'EXCELLENCE EN MATIÈRE D'ERGONOMIE

Lorsque vous vous installez dans le siège conducteur, vous ne pouvez vous empêcher de remarquer qu'il s'agit d'une berline haute performance peu ordinaire. Chaque élément que vous touchez témoigne d'une grande qualité, depuis le volant recouvert de cuir jusqu'à la magnifique console avant polie à la main.

Les sièges avant sont très confortables. Ils sont équipés d'un réglage électrique très complet, pour que vous puissiez trouver la position qui vous convient le mieux. Par ailleurs, le volant est à réglages multiples.

Pour encore plus de confort, notre équipe de designers a aussi soigneusement étudié la perception tactile de chacune des commandes.

Très intuitif, l'affichage électronique multi-vision (EMV) est votre principale source d'informations et de divertissement. Cet écran tactile assure l'interface avec les commandes du système audio, de la climatisation, du système de navigation et de la téléphonie. Pour encore plus de sécurité et de commodité, le système est équipé de la reconnaissance vocale (200 commandes disponibles), qui permet de contrôler la navigation, le système audio et la climatisation.

SYSTÈME DE NAVIGATION ET DE STATIONNEMENT PERFECTIONNÉ

La GS 450h dispose (en option sur certaines finitions) d'un système de navigation perfectionné, accessible via l'écran central EMV (Electro Multi Vision). Ce système est l'un des plus rapides et des plus conviviaux sur le marché. Il est équipé d'un disque dur de 40 Go et comporte un affichage à petite ou grande échelle. Les graphiques numériques sont similaires aux cartes routières traditionnelles : le conducteur peut ainsi lire plus facilement les indications.

Vous pouvez renseigner votre destination en précisant une adresse, des destinations entrées en mémoire ou des centres d'intérêt touristique. Le système va jusqu'à calculer votre heure d'arrivée. Il propose une série d'itinéraires et peut même vous indiquer la station-service la plus proche. Dans les pays qui utilisent le Guidage Dynamique de la Route* (GDR), le système de navigation est constamment mis à jour. Il indique les conditions de circulation telles que les retards dus aux embouteillages et aux accidents, et suggère des itinéraires alternatifs.

Pour garer la voiture sans difficulté, la GS 450h est équipée d'un moniteur d'aide au stationnement (en option sur certaines finitions). Il donne une image en couleurs de la zone à l'arrière du véhicule. Des lignes directrices s'affichent à l'écran pour guider le conducteur afin qu'il puisse manoeuvrer avec plus de précision et de facilité. Les lignes indiquent la trajectoire idéale du véhicule en fonction de la position du volant.

* Le GDR est disponible seulement dans les pays utilisant le système radio RDS.





DIVERTISSEMENT NUMÉRIQUE

La GS 450h constitue l'environnement idéal pour apprécier la musique. De série, elle est équipée d'un système audio à 10 haut-parleurs. Sur la finition Pack Président, ce dernier est remplacé par un système Mark Levinson® Premium Surround à 14 haut-parleurs. Ensemble, Lexus et Mark Levinson ont passé des centaines d'heures de travail pour optimiser le système audio en fonction des caractéristiques acoustiques de l'habitacle de la GS 450h.

Les passagers bénéficient alors d'un son surround 5.1 d'une fidélité et d'une clarté exceptionnelles, pour CD et DVD. Avec ce système, le disque dur permet aussi de garder en mémoire les enregistrements musicaux. Ainsi, vous pouvez enregistrer des CD sur le disque dur de la voiture et les gérer à l'aide du logiciel Gracenote® à la pointe du progrès, qui répertorie des données telles que le nom de l'artiste, le nom de l'album et l'intitulé du morceau.

De série, tous les modèles de GS 450h sont compatibles avec la technologie de téléphonie mobile Bluetooth®. Ils sont également équipés d'une prise auxiliaire et d'un port USB permettant de brancher iPod® et autres lecteurs.



COMMANDE DE CLIMATISATION

Dans la GS 450h, il règne une atmosphère de paix et de bien-être. L'air est diffusé silencieusement et régulièrement dans tout l'habitacle, sans courant d'air malvenu. Cela nécessite de nombreuses bouches d'aération, placées à des endroits stratégiques.

Le système de climatisation électronique est présent de série, avec des commandes indépendantes à gauche et à droite, ainsi que le contrôle automatique des zones inférieure et supérieure de l'habitacle. Différents capteurs permettent de tenir compte de l'ensoleillement, de la température et de l'humidité ambiante afin de préserver un niveau de température optimal. Si le soleil réchauffe la partie supérieure du corps du conducteur ou des passagers, la température de l'air diffusée par les ouïes de climatisation supérieures et inférieures est automatiquement compensée pour conserver le même degré de confort.

Pour que l'air que vous respirez soit sain et agréable, la GS 450h possède un filtre à air qui retient les particules atmosphériques, y compris les grains de pollen et les poussières. Enfin, le système contrôle en permanence la qualité de l'air extérieur pour détecter les fumées d'échappement, et passe si nécessaire en mode recyclage, jusqu'à ce que la situation se soit suffisamment améliorée à l'extérieur.





SYSTÈME INTELLIGENT D'ASSISTANCE AU CONDUCTEUR

A bord de la GS 450h, la sécurité est la priorité absolue. Avec sa conduite très relaxante, ses commandes intuitives et sans distraction inutile, la GS 450h vous permet de vous concentrer pleinement sur la route.

L'habitacle de la GS 450h dispose d'une excellente insonorisation, diminuant le bruit et donc le stress. La GS 450h est d'autre part équipée du système I-AFS (phares directionnels intelligents), qui permettent de mieux voir, la nuit, dans les virages, sans éblouir les conducteurs arrivant en sens inverse.

Pour encore plus de sécurité sur la route, surtout dans les virages, la GS 450h est aussi équipée de série du VDIM (gestion intégrée de la dynamique du véhicule). Le VDIM regroupe et coordonne l'ensemble des systèmes de répartition de la puissance du freinage, d'assistance au freinage, de stabilité et de traction du véhicule. Cela offre un niveau élevé d'intervention fluide et intelligente, qui ne serait pas possible si chacun des systèmes fonctionnaient indépendamment.



SYSTÈME DE SÉCURITÉ PRÉ-COLLISION (PCS)

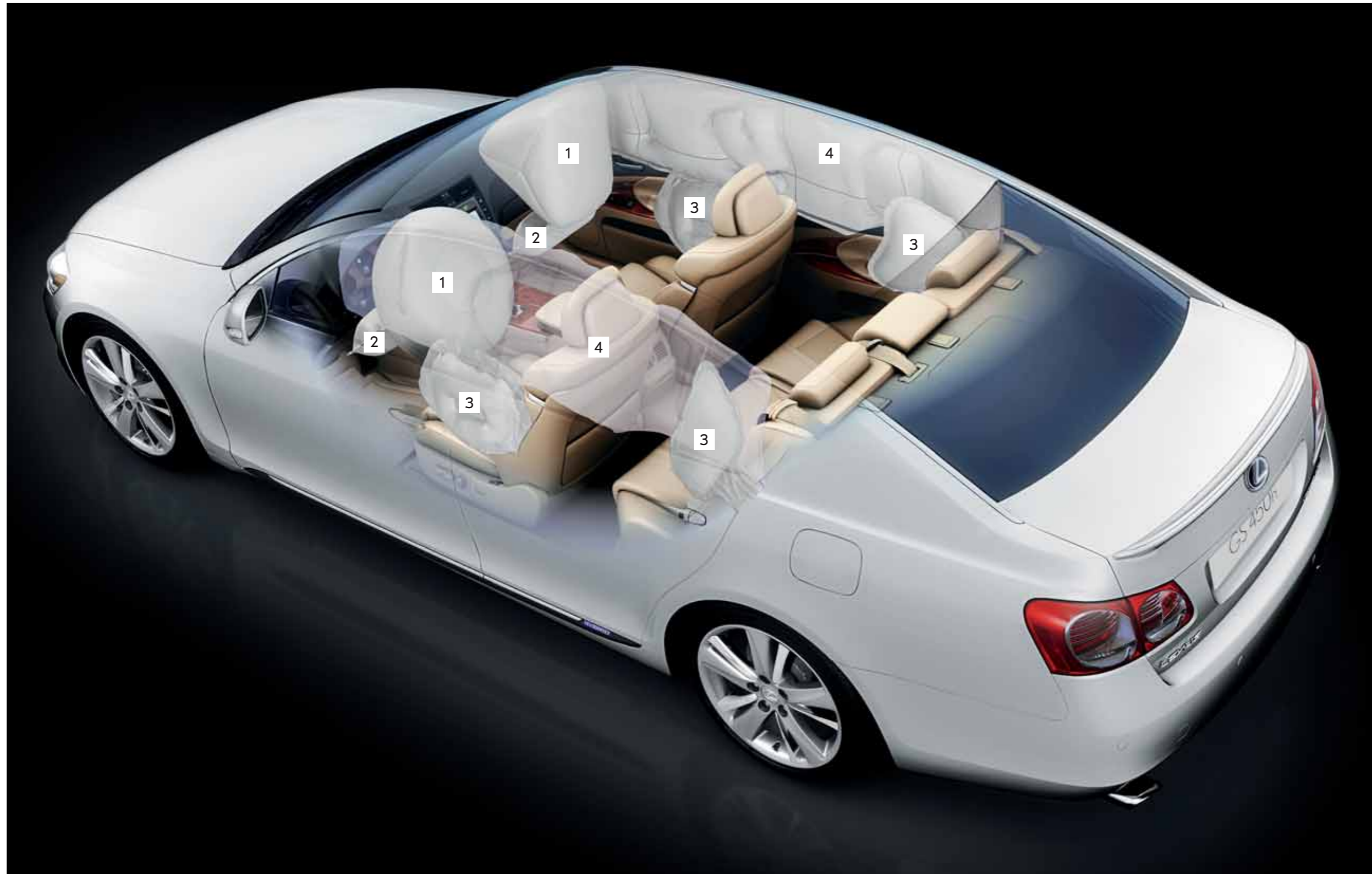
Le PCS* (système de sécurité pré-collision) de la GS 450h contribue à améliorer votre sécurité lors des premières fractions de secondes avant un accident imminent. Un radar à ondes millimétriques détecte les objets à l'avant du véhicule. En fonction de la vitesse du véhicule, le système détermine immédiatement si une collision est ou non imminente. Si tel est le cas, le PCS active le système de freinage assisté pré-collision, qui fournit une plus grande capacité de freinage et aide ainsi à réduire la vitesse lors du choc.

Le PCS ajuste d'autre part la suspension variable adaptative (AVS), pour rendre le véhicule plus maniable. Enfin pour contribuer encore à limiter les risques de blessure, les prétentionneurs de ceinture des sièges avant activent automatiquement les ceintures de sécurité à l'instant précédant la collision.

Le régulateur de vitesse avec contrôle de distance (ACC), repose sur la même technologie de radar à ondes millimétriques. L'ACC permet à la GS 450h de conserver une distance de sécurité par rapport au véhicule précédent, même si celui-ci change de vitesse. Lorsque la voie est libre, l'ACC retourne automatiquement à la vitesse de croisière sélectionnée.

* Remarque : le PCS (sécurité pré-collision) est destiné à réduire la vitesse de collision et les dégâts dans certaines collisions frontales uniquement. Ce système ne permet pas d'éviter les collisions. L'ACC est conçu pour réduire l'effort du conducteur lors de voyages de longues distances. Aucun de ces systèmes ne saurait se substituer à une conduite sûre et vigilante. L'efficacité du système dépend de nombreux facteurs, comme la vitesse, les actions du conducteur, la météo et l'état de la route.





PROTECTION À 360°

La berline de sport GS 450h surpasse toutes les normes internationales de sécurité et vous entoure d'une technologie de sécurité intelligente. Destinés à protéger certaines parties du corps les plus vulnérables, de grands airbags sont placés dans les sièges. Ils sont toujours idéalement positionnés, quelle que soit l'inclinaison des sièges.

Sur les flancs, des airbags rideau apportent une protection supplémentaire.

Les airbags (10 au total) s'actionnent en conjonction avec les ceintures de sécurité à prétensionneurs. Ces dernières maintiennent instantanément le corps contre le dossier en cas d'impact.

Enfin, les sièges WIL (réduction du risque de lésion cervicale) utilisent une technique innovante de retenue active de la tête et du dos du siège, qui contribue à réduire l'ampleur du mouvement du cou en cas de collision. En conséquence, si le véhicule est percuté par l'arrière, le siège absorbe l'énergie pour minimiser le mouvement entraînant ce que l'on appelle le coup du lapin.

1. Double airbags avant
2. Double airbags genoux avant
3. Airbags latéraux avant et arrière
4. Airbags rideau sur toute la longueur de la voiture



CHOISIR

Caractéristiques techniques	48 - 49
Pack Business	50 - 51
Pack Executive et Pack Président	52 - 53
Équipements et options	54 - 57
Teintes intérieures	58 - 59
Teintes extérieures	60 - 61
Posséder une Lexus	62 - 63

GS 450h

CARACTÉRISTIQUES TECHNIQUES

MOTEUR

Cylindrée (cm ³)	3456
Cylindres/soupapes	V6/24
Distribution	Dual VVT-i
Type de carburant	Essence, 95 octane ou +
Puissance max. (ch / kW à tr / min)	296 / 218 à 6400
Couple max. (Nm à tr / min)	368 à 4800

TRANSMISSION

Roues motrices	Propulsion
Transmission	Transmission de la technologie hybride, à rapport variable en continu, gérée électroniquement (E-CVT) avec mode séquentiel et réducteur de régime moteur

TECHNOLOGIE HYBRIDE

Puissance max. (ch/kW)	345 / 254
Moteur électrique	
- Type	CA synchrone, aimant permanent
- Puissance max. (ch/kW)	200 / 147
- Couple max. (Nm)	275
Alternateur électrique	
- Type	CA synchrone, aimant permanent
- Tension du système (V)	650
Batterie haute tension	
- Type	Hybride nickel métal (Ni-MH)
- Tension du système (V)	288

PERFORMANCES

Vitesse maximale (km/h) sur circuit	240
Accélération 0-100 km/h (s)	5,9
Accélération 80-120 km/h (s)	4,7

CONSOMMATION* (l/100 km)

Urbaine	9,3
Extra-urbaine	7,1
Mixte	7,7

ÉMISSIONS DE CO₂* (g/km)

Taux d'émissions	Euro V
Urbaine	215
Extra-urbaine	163
Mixte	179

FREINS

Avant	Disques ventilés
Arrière	Disques ventilés

SUSPENSION

Avant	Double triangulation
Arrière	Multi bras

DIRECTION

Type	Crémaillère et pignon
Tours (de butée à butée)	2,7-3,7
Rayon de braquage min. (m)	5,2

POIDS (kg)

Poids total en charge	2355
Poids à vide (min.-max.)	1860-1930
Capacité de traction	2000
Mixte	750

COEFFICIENT DE PÉNÉTRATION DANS L'AIR

Cx	0,27
----	------

CAPACITÉS (l)

Réservoir	65
Capacité du coffre	320

* Toutes les données relatives à la consommation et aux émissions de CO₂ ont été mesurées dans un environnement contrôlé, conformément aux exigences de la Directive 80/1268/CEE (y compris ses amendements), sur un véhicule pourvu des équipements de série en Europe.

Il se peut que les données réelles de consommation et d'émissions de CO₂ de votre véhicule diffèrent des données mesurées. En effet, le style de conduite et d'autres paramètres (par exemple l'état de la route, les conditions de circulation, les équipements installés, la charge du véhicule, le nombre de passagers, etc.) interviennent dans le calcul de la consommation et des émissions de CO₂ du véhicule.



GS 450h

PACK BUSINESS

Vous trouverez ci dessous l'équipement de série de la GS 450h. Les équipements correspondent à la finition Pack Business.

GS 450h PACK BUSINESS

SÉCURITÉ ACTIVE

ABS (Système de freinage anti-blocage)
 BAS (Système d'assistance au freinage)
 EBD (Répartiteur électronique de la force de freinage)
 TRC (Système de contrôle de motricité)
 VSC (Système de contrôle de la stabilité) déconnectable
 TPWS (Contrôle de la pression des pneus)
 VDIM (Gestion intégrée de la dynamique du véhicule)
 AVS (Suspension pneumatique adaptative avec modes normal, confort et sport)
 ECB (système de freinage commandé électroniquement)
 VGRS (direction à rayon de braquage variable)

SÉCURITÉ PASSIVE

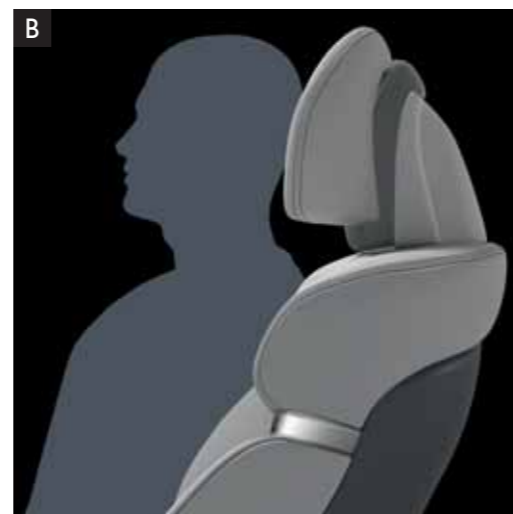
Airbags frontaux adaptatifs (conducteur et passager avant)
 Airbags de genoux conducteur et passager avant
 Airbags latéraux avant TAP (Thorax Abdomen Plèvre)
 Airbags rideaux avant et arrière
 Système WIL (appui-tête avant adaptatifs / atténuation du coup du lapin)
 Ceintures de sécurité avant à prétensionneurs et limiteurs de force
 Système de fixation ISOFIX aux places arrière latérales
 Avertisseur sonore de non bouclage de ceinture

PROTECTION

Système d'alarme périmétrique et volumétrique
 Double verrouillage / antidémarrage

ÉQUIPEMENT

Sellerie tissu
 Jantes en alliage 17"
 - pneus 225/50 R17
 Inserts bois dans les contre-portes et sur la console centrale
 Système d'ouverture et de démarrage intelligent sans clé
 Système d'éclairage d'accessibilité
 Colonne de direction réglable électriquement
 Volant et pommeau de levier de vitesses gainés de cuir
 Instrumentation Optitron à technologie ECD (affichage électrochromatique)
 Affichage multi-informations dans le tableau de bord
 Système audio Premium 10 haut-parleurs (Prises AUX et USB)
 Changeur 6 CD
 Climatisation automatique bi-zone
 Filtres à poussières avec mode anti-pollen
 Régulateur de vitesse
 Lève-vitres avant et arrière électriques et séquentielles avec fonction anti-pincement
 Rétroviseur intérieur électrochromatique
 Rétroviseurs extérieurs électrochromatiques, électriques, chauffants et rabattables
 Vitres avant latérales hydrophobes et anti-UV
 Phares au Xenon à haute décharge (HID) avec lave-phares haute pression et système d'éclairage avant adaptatif et intelligent (I-AFS)
 Phares antibrouillard
 Feux arrière et feux stop à DEL (diodes électroluminescentes)
 Allumage automatique des phares
 Peinture métallisée ou noire



- A. Sécurité passive
- B. Appuie-tête actif
- C. Jantes en alliage 17" à 7 branches
- D. Bouton de démarrage du moteur
- E. Écran tactile EMV 7"
- F. Port USB et prise AUX



GS 450h

PACK EXECUTIVE ET PACK PRÉSIDENT

GS 450h PACK EXECUTIVE

Équipements supplémentaires par rapport à la finition Pack Business

Jantes en alliage 18"

- Pneus 245/40 R18

Sellerie en cuir, sièges avant électriques, chauffants et à mémoire

Pack Navigation

- Écran LCD multifonctions 7", couleur à cristaux liquides
- Système de navigation sur disque dur (HDD)
- Écrans de contrôle du système audio, de la climatisation et de l'ordinateur de bord
- Caméra de recul avec aides au stationnement

Mémoire des rétroviseurs extérieurs

Essuie-glace à détecteur de pluie

Radars de stationnement avant et arrière

Airbags latéraux arrière

Pare soleil arrière électrique

GS 450h PACK PRÉSIDENT

Équipements supplémentaires par rapport à la finition Pack Executive

Sellerie en cuir semi-aniline, sièges avant ventilés

Système audio premium surround 5.1 Mark Levinson® 14 hauts parleurs

Toit ouvrant électrique

Pack Navigation et Multimédia

En plus des éléments du pack Navigation :

- Dynamic Route Guidance
- Système audio Mark Levinson® Premium Surround 14 haut-parleurs
- Système surround 5.1
- Fonction de lecture vidéo DVD
- Bibliothèque musicale sur disque dur, avec base de données Gracenote®
- Lecteur 6 CD/DVD à fente unique, intégré au tableau de bord

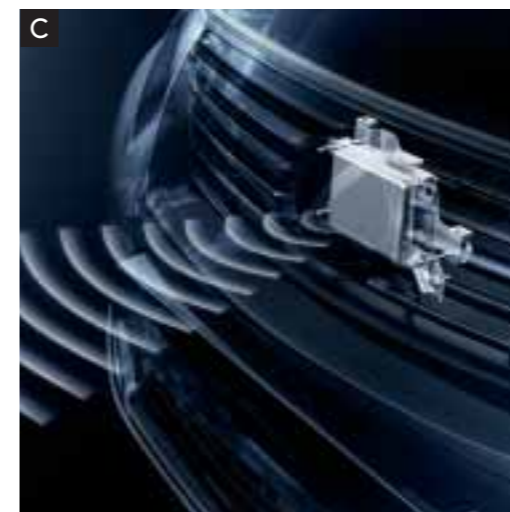
Lame de coffre

Volant multifonctions bois et cuir

Pommeau de levier de vitesse cuir et bois

Système d'ouverture et de démarrage sans clé (Card Key)

- A. Jantes en alliage 18" à 5 doubles branches (GS 450h, sauf Pack Business)
- B. Toit ouvrant électrique
- C. Système de sécurité pré-collision (PCS)
- D. Lame de coffre



RAFFINEMENT DES ÉQUIPEMENTS

ÉQUIPEMENTS ET OPTIONS	Business	Executive	Président
Jantes en alliage 17"	s	-	-
Jantes en alliage 18"	-	s	s
Toit ouvrant électrique	-	o	s
Lame de coffre	-	-	s
Sellerie cuir perforé	-	s	-
Sellerie cuir semi-aniline perforé	-	-	s
Volant cuir et bois	-	-	s
Lever de vitesse cuir et bois	-	-	s
Pare soleil arrière ^B	-	s	s
Détecteur de pluie ^C	-	s	s
Aide au stationnement ^D	-	s	s
Airbags latéraux à l'arrière ^A	-	s	s
Pack navigation	o	s	s
Pack navigation et multimedia	-	-	s
Système de sécurité (PCS)	-	-	o
Régulateur de vitesse adaptatif (ACC)	-	-	o

- = non disponible o = option s = de série



- A. Airbags latéraux à l'arrière
- B. Pare-soleil arrière
- C. Détecteur de pluie
- D. Capteur d'assistance au stationnement
- E. Moniteur d'assistance au stationnement

SELLERIES CUIR

La GS 450h Pack Business se dotent d'une sellerie tissu du plus bel effet.

La finition Pack Executive propose un cuir pleine fleur, tandis que le Pack Président présente une finition en cuir semi-aniline.

Le cuir semi-aniline est plus naturel au toucher, reste plus souple et conserve ses qualités quand il se patine avec le temps.

Il est difficile de reproduire sur papier la différence visible entre le cuir pleine fleur et le cuir semi-aniline. Pour se rendre compte de la différence, il faut toucher et sentir le cuir.

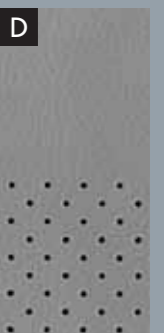
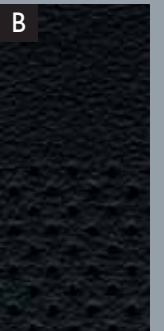
SIÈGES EN CUIR (Sur GS 450h Pack Executive)

- Sièges en cuir perforés
- Chauffage des sièges avant
- Mémoire pour les sièges avant, le volant et les rétroviseurs extérieurs

SIÈGES EN CUIR SEMI-ANILINE (Sur GS 450h Pack Président)

- Sièges en cuir semi-aniline perforés
- Chauffage et ventilation des sièges avant
- Mémoire pour les sièges avant, le volant et les rétroviseurs extérieurs

- A. Cuir semi-aniline
- B./C./D. Couleurs de cuir



PACK MULTIMÉDIA ET SYSTÈME DE NAVIGATION

SYSTÈME DE NAVIGATION

Ce pack d'équipements perfectionnés comprend un système de navigation sur disque dur couvrant toute l'Europe. Rapide et facile d'emploi, vous pouvez demander d'afficher votre destination en indiquant une adresse, des destinations entrées en mémoire ou même des repères d'intérêt touristique.

Ce pack sophistiqué comprend d'autre part une caméra de recul, afin de vous aider lors du stationnement de votre GS.

PACK NAVIGATION

Système de navigation sur disque dur (HDD)
Caméra de recul avec aides au stationnement
Commandes vocales (Navigation - audio - climatisation - téléphone)



A. Écran de navigation
B. Navigation paneuropéenne
C. Caméra de recul

PACK NAVIGATION ET MULTIMÉDIA

Doté de tous les éléments du pack Navigation, ce pack d'équipements dernier cri possède également des applications perfectionnées de navigation et multimédia.

Le système de navigation sur disque dur est équipé dans ce pack du DRG (Système de guidage dynamique)*, qui permet de rester constamment informé des conditions de circulation, et ainsi éviter les retards.

Avec ce pack, le système audio est un système surround 5.1 Mark Levinson®. Chacun des 14 haut-parleurs est conçu sur mesure en fonction des propriétés acoustiques de l'habitacle de la GS, pour une expérience digne d'un 'home cinéma'.

Équipé d'un lecteur 6 CD/DVD, vous pouvez écouter vos CD préférés pendant que vous conduisez, ou regarder un DVD quand la voiture est à l'arrêt. Vous pouvez aussi enregistrer des CD sur le disque dur de la GS et les répertorier à l'aide du logiciel perfectionné Gracenote®. La 'bibliothèque musicale' sur disque dur permet de stocker jusqu'à 10 Go de musique, soit environ 2 000 morceaux de musique.

PACK NAVIGATION ET MULTIMÉDIA

En plus des éléments du pack Navigation (voir page ci-contre) :
Dynamic Route Guidance*

- Système audio Mark Levinson® Premium Surround 14 haut-parleurs
- Système surround 5.1
 - Fonction de lecture vidéo DVD
 - Bibliothèque musicale sur disque dur, avec base de données Gracenote®
 - Lecteur 6 CD/DVD à fente unique, intégré au tableau de bord

* Le DRG (Dynamic Route Guidance) n'est pas disponible dans tous les pays.

D. Système Mark Levinson® Premium Surround
E. Bibliothèque musicale Gracenote®
F. Écran de lecture vidéo DVD



TEINTES INTÉRIEURES

TISSU Finition Pack Business

- A. Noir (20)
- B. Ivoire (02)
- C. Gris (10)

CUIR Finition Pack Executive

- D. Noir (20)
- E. Ivoire (02)
- F. Gris (10)

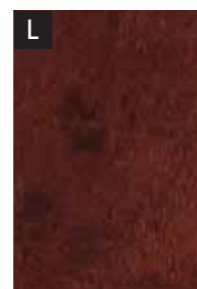
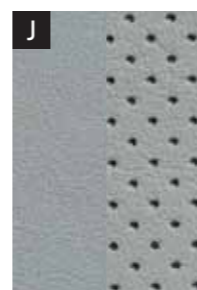
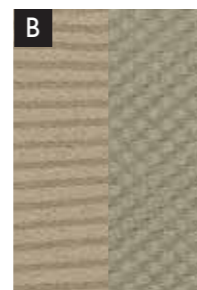
CUIR SEMI-ANILINE Finition Pack Président

- G. Noir (20)
- H. Ivoire (02)
- I. Gris (10)
- J. Gris clair et noir (04)

INSERTS

- K. Rouge noyer (Cuir noir)
- L. Erable piqué marron (Cuir ivoire)
- M. Erable piqué gris (Cuir gris et gris clair et noir)

Remarque : Les images G/K, H/L, I/M et J/M (page 59) montrent un garnissage en cuir semi-aniline avec des inserts en bois (de série). Les images sont uniquement destinées à montrer les combinaisons de couleurs disponibles pour l'intérieur.



TEINTES EXTÉRIEURES

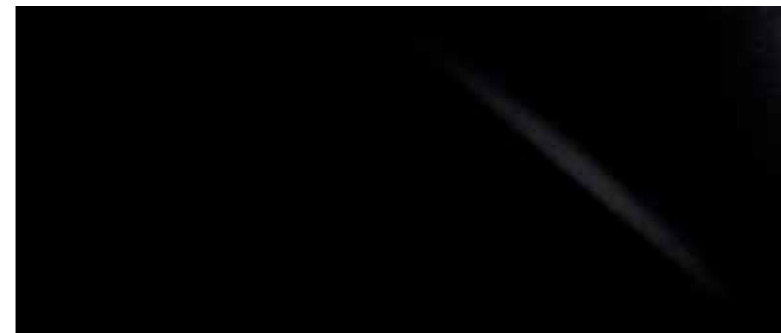
BLANC CRISTAL MÉTALLISÉ (077)



GRIS CLAIR MÉTALLISÉ (1G5)



NOIR ONYX MÉTALLISÉ (217)



ROUGE ÉRABLE MÉTALLISÉ (3R1)



GRIS STELLAIRE MÉTALLISÉ (1F2)



GRIS ANTHRACITE MÉTALLISÉ (1G0)



ÉCRU MÉTALLISÉ (4U7)



VERT PERIDOT MÉTALLISÉ (6V6)



NOIR ÉBÈNE* (212)



NOIR OPALE MÉTALLISÉ (214)



BLEU LAZULI MÉTALLISÉ (8V3)



* Couleur non métallisée.

Remarque : Les teintes réelles peuvent varier légèrement par rapport à celles présentées, ceci à cause des limites du procédé d'impression.

POSSÉDER UNE LEXUS

Prendre soin de votre Lexus, c'est aussi pour nous prendre soin de son propriétaire. Les membres de l'équipe Lexus ont tout mis en oeuvre, mobilisant leurs talents et leurs compétences, pour que vous puissiez bénéficier du plus haut niveau d'assistance et de service. Cela couvre tous les aspects de notre service après-vente. L'excellence du service rendu n'est pas qu'un objectif pour nous, c'est une passion.

PRENDRE SOIN DE VOTRE LEXUS

SERVICE LEXUS

Le service Lexus est une invitation à confier le bien-être de votre Lexus à des professionnels, et une possibilité pour nous de vous proposer des programmes d'entretien adaptés.

UN ENTRETIEN PROFESSIONNEL

Nous vous recommandons de toujours confier votre véhicule à votre concessionnaire ou à votre réparateur agréé Lexus. Tous nos techniciens sont agréés et formés au diagnostic. Ils sont également informés en permanence des nouveautés.

ENVIRONNEMENT

Afin de réduire les déchets, nous avons établi des réseaux de collecte et de recyclage des pièces remplacées ainsi que de récupération et de réutilisation du réfrigérant de la climatisation. Nous avons entrepris des recherches sur des technologies de démontage plus efficaces, et développé des moyens de réutilisation des pièces qui, jusqu'ici, étaient considérées comme non recyclables.

VÉHICULES EN FIN DE VIE

La législation sur les véhicules en fin de vie offre aux propriétaires d'une Lexus une façon innovante de remettre leur ancien véhicule au fabricant.

GARANTIES

POUR TOUS LES VÉHICULES

3 ANS DE GARANTIE CONSTRUCTEUR

Tout défaut de fabrication ou d'assemblage constaté dans des conditions normales d'utilisation est couvert par la garantie constructeur. Cette garantie est valable trois ans ou 100 000 km, au premier terme échu, sans limitation de kilométrage la première année.

3 ANS DE GARANTIE CARROSSERIE CONTRE LA CORROSION ET DÉFAUTS DE TRAITEMENT DE SURFACE

Vous bénéficiez d'une garantie contre la corrosion pour la carrosserie et si des éléments présentaient des défauts de peinture résultant d'une composition matérielle ou d'une application défectueuse. Cette garantie n'est soumise à aucune limitation de kilométrage.

12 ANS DE GARANTIE CONTRE LA CORROSION

Vous bénéficiez d'une garantie de 12 ans (quel que soit le nombre de kilomètres parcourus) contre les perforations de la carrosserie (de l'intérieur à l'extérieur) dues à la corrosion si ces éléments présentaient des défauts résultant d'une composition matérielle ou d'une application défectueuse. Ces garanties sont transférables à tout nouvel acquéreur du véhicule.

MODÈLES ÉQUIPÉS DU SYSTÈME HYBRIDE DE LEXUS

5 ANS DE GARANTIE POUR LES COMPOSANTS HYBRIDES

Pour les modèles hybrides, certains composants sont garantis cinq ans ou 100 000 km, au premier terme échu. Pour plus d'informations, contactez votre concessionnaire agréé Lexus.

MOBILITÉ

Vous bénéficiez de Lexus Euro Assistance 24* (7j/7, 24h/24) pour les trois ans suivant l'achat de votre Lexus neuve. Ce programme d'assistance vous permet de voyager partout en Europe en toute quiétude. Ce programme garantit votre mobilité, pour que vous puissiez aller où vous voulez. Il se compose d'une gamme complète de services : remorquage, mise à disposition d'un véhicule de remplacement, rapatriement du véhicule, hébergement hôtelier, etc. et s'applique en cas d'immobilisation de votre Lexus à la suite d'une panne, d'un accident ou d'un vol.

* Consultez votre concessionnaire ou votre réparateur agréé Lexus pour prendre connaissance des conditions d'application.





ESSAYEZ LA GS 450h

L'unique façon de comprendre véritablement ce qui rend les automobiles Lexus si particulières est de vous installer à leur bord et d'en prendre le volant. Pour cela, rendez-vous chez votre concessionnaire Lexus le plus proche ou sur www.lexus.fr pour prévoir un essai de la GS 450h.

© 2010 Lexus Europe* se réserve le droit de modifier les caractéristiques et équipements de ses véhicules sans avis préalable. Ces spécifications et équipements peuvent varier en conformité avec les conditions et exigences locales. Veuillez consulter votre concessionnaire agréé Lexus pour obtenir de plus amples informations sur les modifications possibles applicables à votre pays.

Note : les véhicules représentés ainsi que les caractéristiques mentionnées dans ce catalogue peuvent varier en fonction des modèles et équipements disponibles dans votre pays. Les teintes réelles de la carrosserie du véhicule peuvent différer légèrement de leurs rendus photographiques imprimés.

Pour de plus amples informations, visitez notre site : www.lexus.fr ou contactez notre Service Clientèle en composant le 0 810 430 300 (Numéro Azur) du lundi au samedi, de 9h à 19h (prix d'un appel local).

Pour Lexus, la protection de l'environnement est une priorité. Nous prenons de nombreuses mesures visant à garantir un impact minimal sur l'environnement durant le cycle de vie complet, depuis la conception, la production, la distribution, la vente et l'entretien jusqu'à la fin de vie du véhicule.

* Lexus Europe est une division de Toyota Motor Europe NV/SA.

Imprimé en Europe, juin 2010

